

## LA SPA PUBLIE UN SONDAGE SUR L'ADOPTION DES ANIMAUX DE COMPAGNIE POUR OPTIMISER SA MISSION D'ADOPTION RESPONSABLE

“*opinionway* pour la SPA”



**Pour optimiser sa mission « d'adoption responsable » et mieux comprendre le comportement des Français dans ce domaine, la SPA a lancé un sondage réalisé par OpinionWay du 15 au 22 mars 2023 auprès d'un échantillon de 2000 personnes.**

**Ce sondage, analyse les freins et les leviers de l'acquisition d'un animal dans un contexte où l'inflation sévit en France.**

Celui-ci révèle que la hausse du coût de la vie a une incidence sur le projet d'adoption même si elle n'est pas majeure. Au-delà de ce constat, ce sont les contraintes qu'impose le fait d'avoir un animal qui empêchent son acquisition.

Opinionway a mis en place un dispositif hybride pour une analyse complète et immersive en deux phases : une étude quantitative et un social-listening.

**Le dispositif "étude quantitative" mis en place par Opinionway**

Echantillon de **2000 personnes, représentatif** de la population française âgée de 18 ans et plus. L'échantillon a été constitué selon la **méthode des quotas**, au regard des critères de sexe, d'âge, de catégorie socioprofessionnelle et de région de résidence.



# FREINS ET LEVIERS À L'ADOPTION D'ANIMAUX DE COMPAGNIE



opinionway

**67%** des Français ont ou envisagent d'avoir un animal de compagnie.

Les raisons d'envisager son acquisition dans les 12 prochains mois et non dans l'immédiat

- 📍 **29%** - Hésitation quant au lieu d'achat ou d'adoption
- € **25%** - Raisons financières liées à l'inflation
- ❓ **24%** - Indécision quant au type d'animal envisagé



**33%** n'en ont pas et ne l'envisagent pas.

Les raisons de ne pas avoir un animal de compagnie

- 🗂️ **50%** - trop de contraintes au quotidien
- 🏖️ **40%** - trop de contraintes pour les vacances
- € **21%** - pour raisons financières (l'acquisition ET l'entretien de l'animal)  
dont **44%** les associent directement à l'inflation

## LES LIEUX D'ACQUISITION (ENVISAGÉS) DE SON ANIMAL DE COMPAGNIE

Associations/refuges



Futur propriétaire : **55%**  
Déjà propriétaire : **21%**



Chat :  
**48%** don  
entre particuliers



Chien :  
**36%**  
éleveur



MACs :  
**42%**  
animalerie

**79%** des animaux sont acquis autrement que via une asso/refuge avec **45%** donnés ou achetés auprès de particuliers.

## LES LEVIERS ET FREINS À L'ADOPTION EN ASSOCIATION/REFUGE

- 65%** - pour permettre à un animal d'avoir une vie meilleure
- 53%** - pour soutenir la cause animale
- 36%** - pour adopter un animal déjà vacciné, identifié, stérilisé
- 23%** - pour adopter près de chez soi



- 28%** - pour avoir un animal bébé
- 15%** - pour connaître l'origine/l'histoire de l'animal
- 14%** - pour connaître la santé mentale de l'animal
- 13%** - pour choisir une race en particulier

## LA PERCEPTION DES REFUGES DE LA SPA



**89%**

Les équipes de la SPA guident et conseillent les futurs propriétaires



**84%**

Chacun peut trouver un animal qui lui convient dans les refuges de la SPA



**80%**

Les équipes de la SPA assurent suivi et conseils après l'adoption

**37%**

Les animaux dans les refuges de la SPA ont des problèmes comportementaux

**32%**

Les animaux dans les refuges de la SPA ne sont pas compatibles avec mon mode de vie

**29%**

Les refuges de la SPA n'ont que des animaux adultes



opinionway

Etude OpinionWay réalisée en ligne du 15 au 22 mars 2023, auprès d'un échantillon de 2000 Français âgés de 18 ans et plus représentatif de la population en termes de genre, âge, CSP et région de résidence.

# « L'ADOPTION D'ANIMAUX DE COMPAGNIE : FREINS ET LEVIERS » UNE ÉTUDE RÉALISÉE PAR OPINIONWAY POUR LA SPA

## “ Ne pas avoir d'animal de compagnie pour raisons financières



Non propriétaire  
N = 653

**21%** des non propriétaires n'ont pas d'animaux de compagnie ni projet d'adoption pour des raisons financières

**9%** des non propriétaires (soit 1/10<sup>ème</sup>) n'ont pas d'animaux de compagnie ni projet d'adoption pour des raisons financières liées à l'inflation / la hausse du coût de la vie



Ensemble des répondants  
N = 2000

**7%** des Français n'ont pas d'animaux de compagnie ni projet d'adoption pour des raisons financières

**3%** des Français n'ont pas d'animaux de compagnie ni projet d'adoption pour des raisons financières liées à l'inflation / la hausse du coût de la vie

opinionway healthcare pour la SPA

## “ Après des non propriétaires : s'ils ont déjà été propriétaires dans le passé, aujourd'hui les contraintes personnelles et financières sont trop importantes pour envisager l'acquisition d'un nouvel animal



**61%** des non propriétaires et sans projet, ont déjà eu un animal de compagnie ...

*(un animal aujourd'hui décédé pour une grande majorité d'entre eux)*

... mais ne souhaitent plus aujourd'hui en avoir, principalement :



opinionway healthcare pour la SPA

Focus raisons financières :

- 44% estiment que ces raisons financières sont directement liées à l'inflation
- Une contrainte **liée autant aux frais d'acquisition qu'aux frais d'entretien tout au long de la vie de l'animal**



S'ils devaient envisager d'acquérir un nouvel animal de compagnie, ils se tourneraient vers :

- Un chien (57%),
- Un chat (37%),
- Un NAC (6%).

Qu'ils achèteraient / adopteraient d'abord **auprès d'une association / d'un refuge** pour recueillir un animal déjà vacciné, identifié, stérilisé et lui permettre d'avoir une meilleure vie et en soutien à l'association / au refuge et plus largement à la cause animale. A contrario, ceux qui envisageraient un autre lieu d'adoption / d'achat évoquent le manque d'informations sur l'animal, son coût élevé (et plus largement la non volonté de payer pour un animal).



# « L'ADOPTION D'ANIMAUX DE COMPAGNIE : FREINS ET LEVIERS » UNE ÉTUDE RÉALISÉE PAR OPINIONWAY POUR LA SPA

« **Après des (futurs) propriétaires :** l'association / le refuge est un lieu envisagé par une majorité des futurs propriétaires

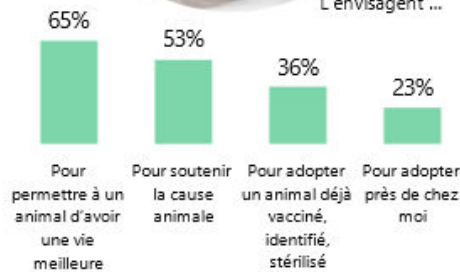


**55%** des futurs propriétaires estiment envisager d'adopter leur futur animal via une association / un refuge alors qu'au près des actuels propriétaires cela représente seulement **21%**.

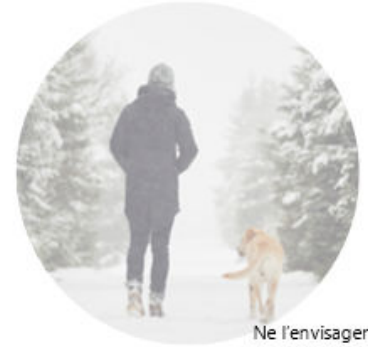
Les associations et refuges tendent à devenir petit à petit des lieux privilégiés pour acquérir un nouvel animal de compagnie.



L'envisagent ...



Différents leviers pour renforcer cette volonté d'adopter au sein d'une association / d'un refuge



Ne l'envisagent pas ...



Et différents freins à garder en tête pour modifier les regards

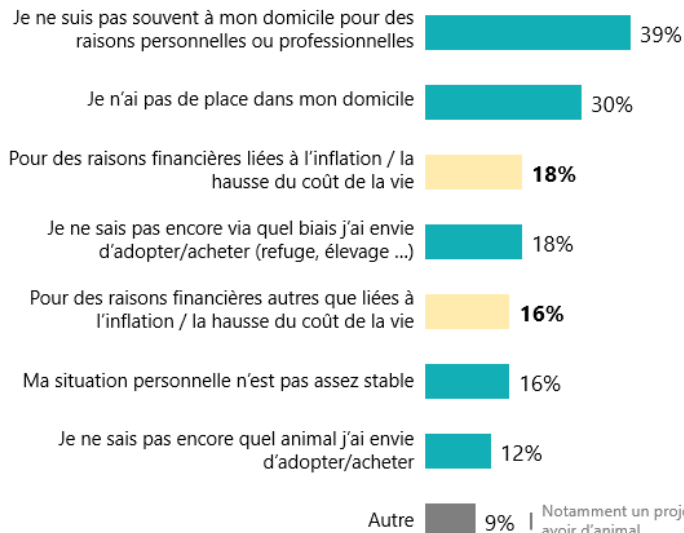
« **Les personnes ayant un projet d'adoption ou d'achat à long terme (au-delà des 12 prochains mois) évoquent plusieurs raisons à ce délai : un manque de place au domicile et de temps en règle générale ainsi que des raisons financières (liées ou non à l'actuelle inflation).**

C1. Vous avez un projet d'adoption/achat mais pas dans les 12 prochains mois, pour quelle(s) raison(s) ce projet n'est pas dans l'immédiat ?

Base : Ont un projet d'adoption mais pas dans les 12 mois - Plusieurs réponses possibles, total supérieur à 100%



Pas encore propriétaire  
N = 150



Notamment un projet de déménagement à court terme, un conjoint qui ne souhaite pas/plus avoir d'animal.



**18%**

Pour des raisons financières liées à l'inflation

\* 1,6 \*  
réponse en moyenne

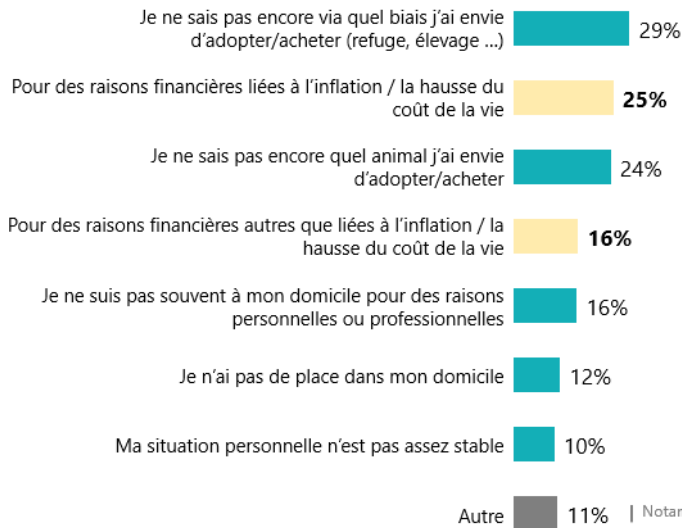
# « L'ADOPTION D'ANIMAUX DE COMPAGNIE : FREINS ET LEVIERS » UNE ÉTUDE RÉALISÉE PAR OPINIONWAY POUR LA SPA



Alors que ceux qui ont ce projet dans l'année à venir, déclarent ne pas adopter / acheter immédiatement principalement pour des raisons financières (notamment liées à l'inflation) et parce que leur projet n'est pas encore suffisamment abouti.

C2. Vous avez un projet d'adoption/achat dans les 12 prochains mois, pour quelle(s) raison(s) ce projet n'est pas dans l'immédiat ?

Base : Ont un projet d'adoption dans les 12 prochains mois - Plusieurs réponses possibles, total supérieur à 100%

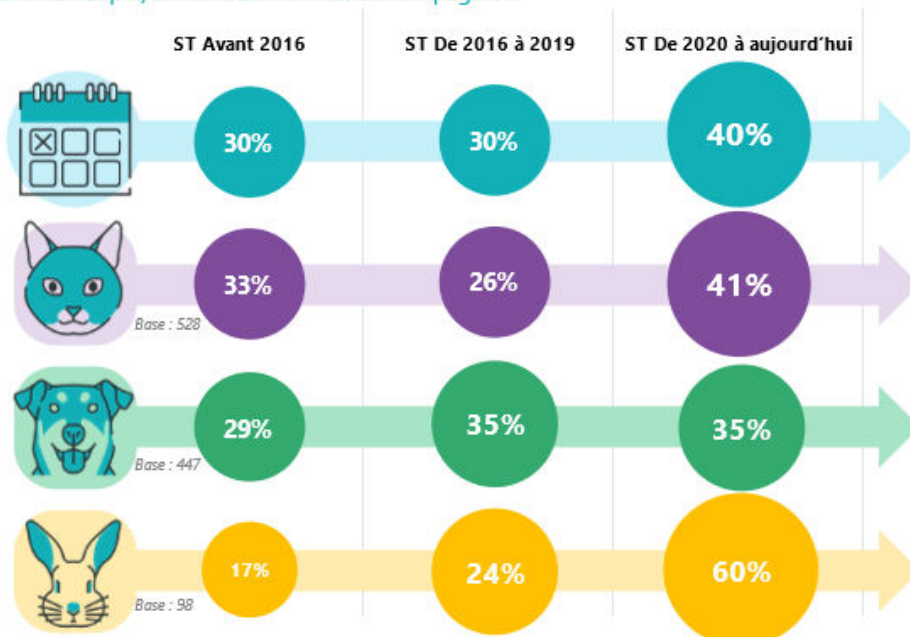


\* 1,4 \*  
réponse en moyenne



Les actuels propriétaires déclarent avoir adopté / acheté en majorité depuis 2020, surtout ceux ayant un NAC.

C3. A quelle date avez-vous adopté/acheté votre animal de compagnie ?

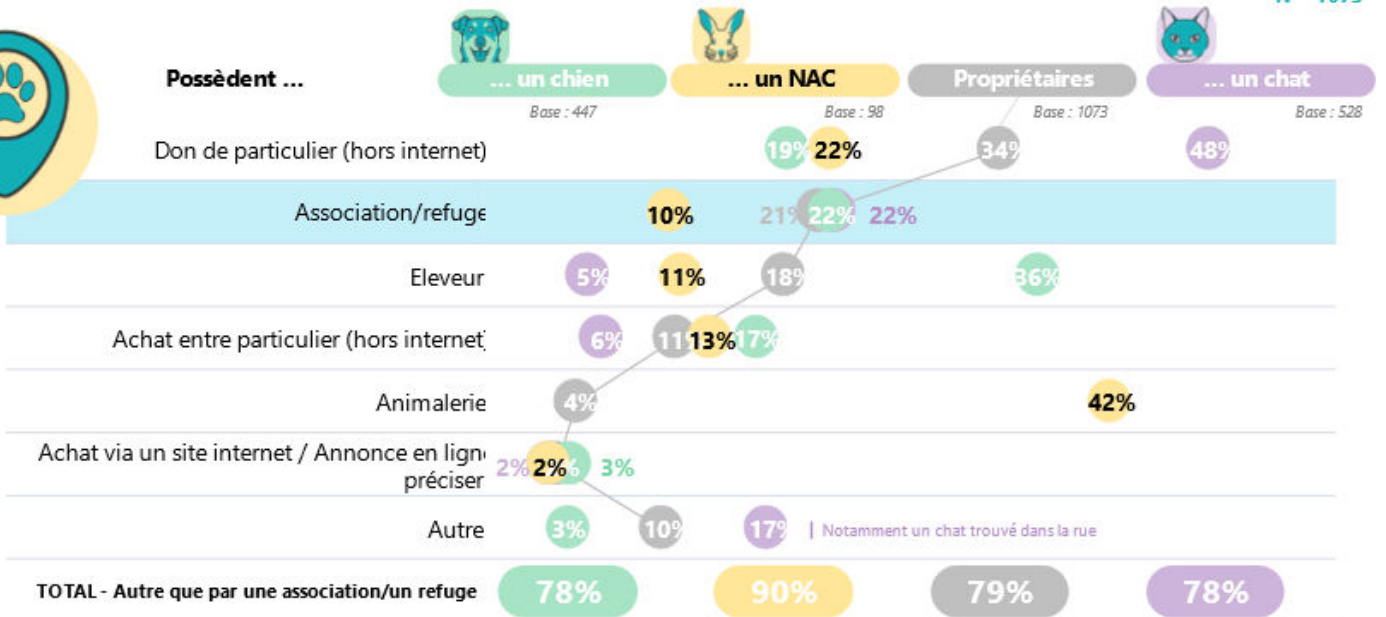


# « L'ADOPTION D'ANIMAUX DE COMPAGNIE : FREINS ET LEVIERS » UNE ÉTUDE RÉALISÉE PAR OPINIONWAY POUR LA SPA

Les actuels propriétaires évoquent principalement une acquisition via un autre biais que celui d'une association ou un refuge. Le don entre particuliers pour les chats, l'éleveur pour les chiens et majoritairement l'animalerie pour les NACs.

D1. Où avez-vous adopté/acheté votre animal de compagnie\* ?

Déjà propriétaire  
N = 1073

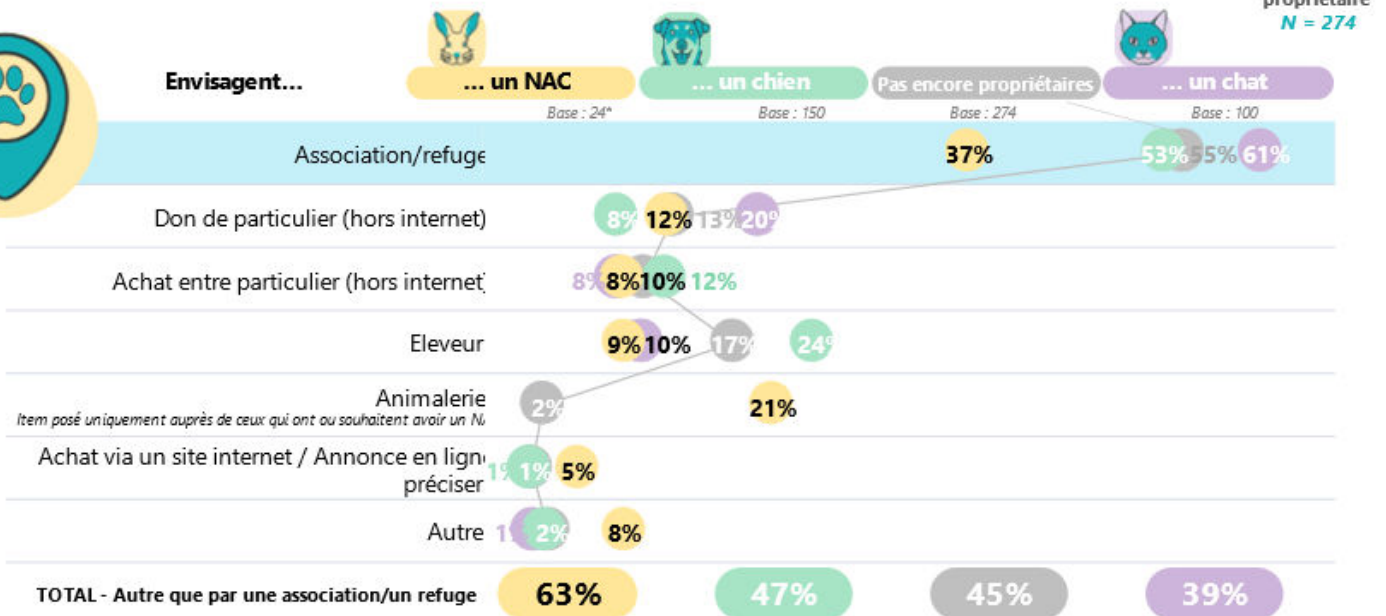


opinionway pour la SPA \*Libellé conditionné en fonction de la réponse donnée en R50 chat / chien / NAC

Alors qu'auprès des futurs propriétaires, l'association ou le refuge est le lieu le plus envisagé pour l'adoption de leur prochain animal.

D1. Où envisagez-vous d'adopter/acheter préférentiellement votre animal de compagnie\* ?

Pas encore propriétaire  
N = 274



opinionway pour la SPA \*Base faible, résultats à prendre avec précaution. \*Libellé conditionné en fonction de la réponse donnée en R50 chat / chien / NAC

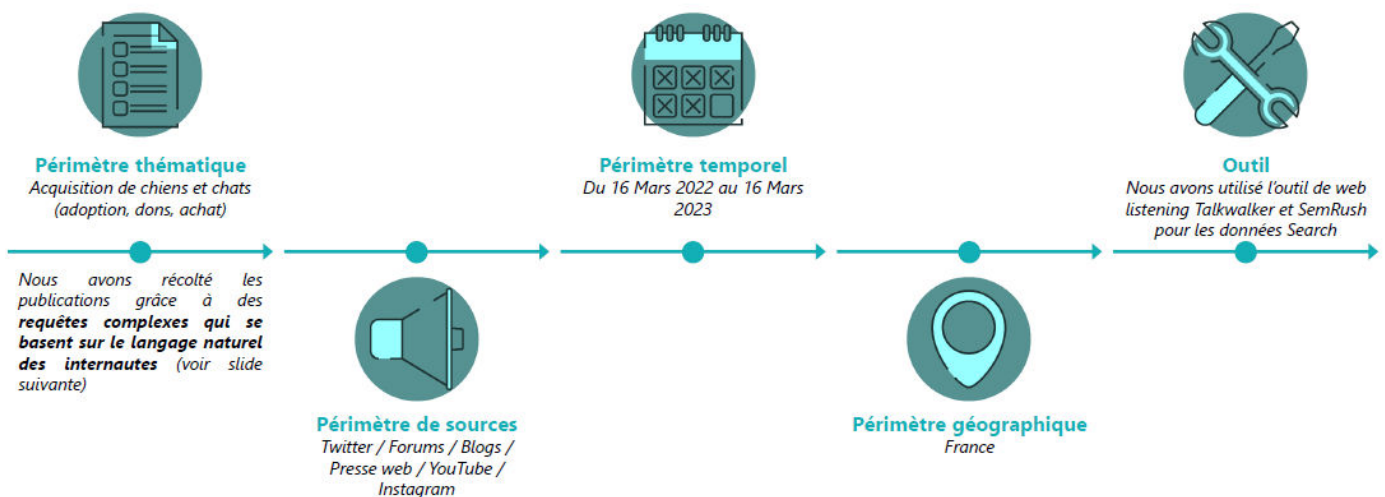


# « L'ADOPTION D'ANIMAUX DE COMPAGNIE : FREINS ET LEVIERS » UNE ÉTUDE RÉALISÉE PAR OPINIONWAY POUR LA SPA



Le dispositif "social-listening" mis en place par Opinionway

## “ Méthodologie du volet social listening



# « L'ADOPTION D'ANIMAUX DE COMPAGNIE : FREINS ET LEVIERS » UNE ÉTUDE RÉALISÉE PAR OPINIONWAY POUR LA SPA

## Les freins à l'acquisition d'un animal

### “ Des freins et des postures variables selon l'origine de l'animal

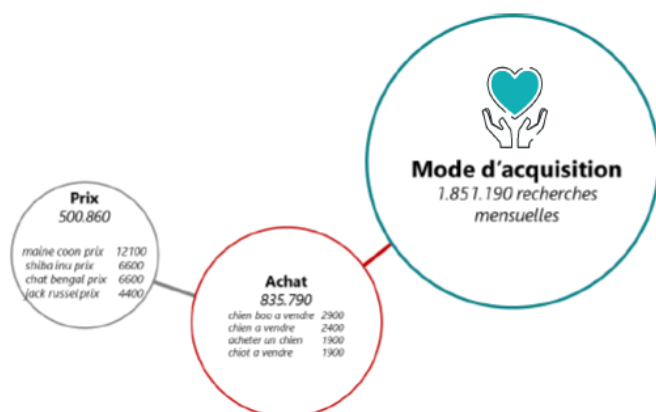
Parmi les freins identifiés dans les conversations, les arguments sont à distinguer selon que l'animal adopté provienne d'un achat ou d'une adoption :



Certaines contraintes comme **le cadre de vie et le coût d'entretien** de l'animal sont **communs aux deux modes d'acquisition** ;

“opinionway pour la SPA”

### “ Le prix d'acquisition est un aspect sur lequel les internautes se renseignent beaucoup, surtout pour les animaux de race



Environ 15% des recherches se portent sur le coût d'acquisition. La grande majorité concerne le prix des animaux de race.

A noter que les frais pour adopter en refuge, à l'instar de la SPA ou de 30 Millions d'Amis, ne représentent qu'un volume faible (<2000 recherches mensuelles)

cavalier king charles prix - 4400  
sacré de birmanie prix - 4400  
prix d un chat - 880  
prix d un chien - 480  
prix chat spa - 480  
frais adoption chien spa - 20

Données SEMRush

“opinionway pour la SPA”

### “ Le coût de l'entretien de l'animal est un argument clé

Lorsque la question de l'acquisition d'un animal est abordée, celle du **coût de l'acquisition même** – qui comme certains le rappellent n'est pas toujours gratuite – et de son **entretien** suivent très souvent. La **période inflationniste** actuelle – la hausse des prix sur l'alimentation animale annoncée de 20 à 30% – peut potentiellement jouer sur les freins.

“opinionway pour la SPA”

Pour plus d'informations : [la-spa.fr](http://la-spa.fr)

Pour toute demande d'interview, merci de contacter le service de presse de la SPA :

Emilie Massard - 06 73 23 63 16 - e.massard@la-spa.fr  
Anne-Solène Poupon - 06 98 66 83 47 - a.poupon@la-spa.fr