



ANIMATION SOCIALE

SENS DE LA MISSION : le bénévole encadre un public particulier afin de contribuer à l'amélioration de leur bien-être, à partir d'activités auprès des animaux.

LOCALISATION GÉOGRAPHIQUE : sur les sites ou *pour aller + loin** dans les établissements spécialisés

DISPONIBILITÉ REQUISE : à définir par le responsable selon l'organisation et les plages d'ouverture du site.

DESCRIPTION DE LA MISSION :

Selon les besoins et l'organisation du site, le bénévole assiste les salariés pour :

- Encadrer les activités (promenade des chiens, activités en chatterie...) et veiller à la sécurité des publics bénéficiaires.

**Pour aller + loin :*

Les bénévoles ayant des compétences spécifiques dans le secteur éducatif, social et/ou médical, peuvent développer des projets d'animation sociale, directement dans les établissements spécialisés, après accord du responsable de site.

PRINCIPAUX LIENS ET CONTACTS :

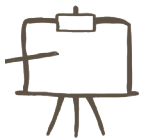
INTERNES localement sur le site :

- Responsable de site et adjoint
- Chefs d'équipe
- Personnel salarié du site, particulièrement agent animalier
- Autres bénévoles du site

EXTERNES

- Personnes âgées hébergées en foyer ou maison de retraite, ou en centre d'accueil de jour
- Personnes handicapées accueillies dans des centres spécialisés (MAS, FAM...).
- Jeunes en situation d'exclusion ou de décrochage scolaire (centres éducatifs, IME, ITEP, programme de réussite éducative...).

PROFIL / COMPÉTENCES ATTENDUES :



Pédagogue et dynamique



Aisance relationnelle, écoute, dialogue

Pour aller + loin : un diplôme ou une expérience professionnelle dans le secteur social, éducatif ou médical.

FORMATIONS ASSOCIÉES :

- Pour les **activités sur site** : accompagnement par un bénévole expérimenté ou un salarié.
- Pour les **activités dans les établissements spécialisés** : accompagnement par le responsable de site pour tous les sujets relatifs aux démarches juridiques.

PROCÉDURES ASSOCIÉES :

- Connaissance des différents publics
- L'encadrement d'un groupe
- L'organisation d'activités